

Instructivo de la herramienta de autoevaluación para organizaciones hoteleras que ofrecen servicios en Turismo de Salud.

¿Qué es?

Esta herramienta le ayudará a hacer un autodiagnóstico del cumplimiento de estándares obligatorios (legales) y deseables por parte de su Establecimiento de Alojamiento y Hospedaje (EAH). Además, le permitirá establecer un plan de mejoramiento detallado y guardar o imprimir un informe final.

El proceso requiere de tiempo y un alto nivel de detalle por parte de quien ingresa los datos, por esta razón le recomendamos descargar todos los archivos en su disco duro y guardar cada sesión de uso (la misma herramienta le dará la opción de guardar la sesión cuando dé click en “iniciar”). Esto le permitirá llenar la encuesta parcialmente y posteriormente retomarla donde la dejó.

¿Qué necesito para ejecutar la aplicación?

Flash Player versión 11 ó superior el cual puedes descargar acá:

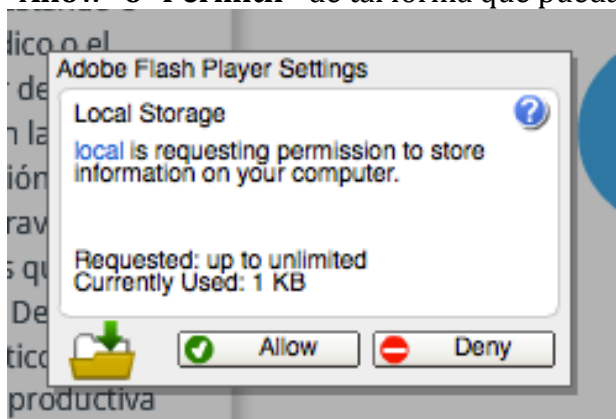
<http://www.adobe.com/support/flashplayer/downloads.html>

¿Cómo ejecutar la aplicación?

Si su sistema operativo es Windows, por favor ejecute el archivo main.exe, en caso que su sistema operativo sea MacOS, por favor ejecute main.app

Instrucciones

Al ejecutar por primera vez la aplicación le aparecerá un mensaje solicitando su autorización para guardar datos en el disco duro, **asegúrese de marcar la opción “Allow” o “Permitir”** de tal forma que pueda guardar el avance al llenar la encuesta.



¿Qué obtengo al finalizar la encuesta?

Al finalizar obtendrá un informe de autodiagnóstico de su organización el cual podrá imprimir físicamente, o guardarlo como PDF utilizando cualquier programa o herramienta para generar PDF.

Programa para generar PDF de forma gratuita

Existe una gran variedad de programas o herramientas para generar PDF de forma gratuita, aunque también los hay pagos que ofrecen múltiples funcionalidades; incluso puede que usted ya tenga uno instalado en su máquina. A continuación se sugieren dos de ellos, fáciles de descargar y de uso simple:

1. CutePDF (<http://www.cutepdf.com/Products/CutePDF/writer.asp>)

- Descarga 1: <http://www.cutepdf.com/download/converter.exe>
- Descarga 2: <http://www.cutepdf.com/download/CuteWriter.exe>

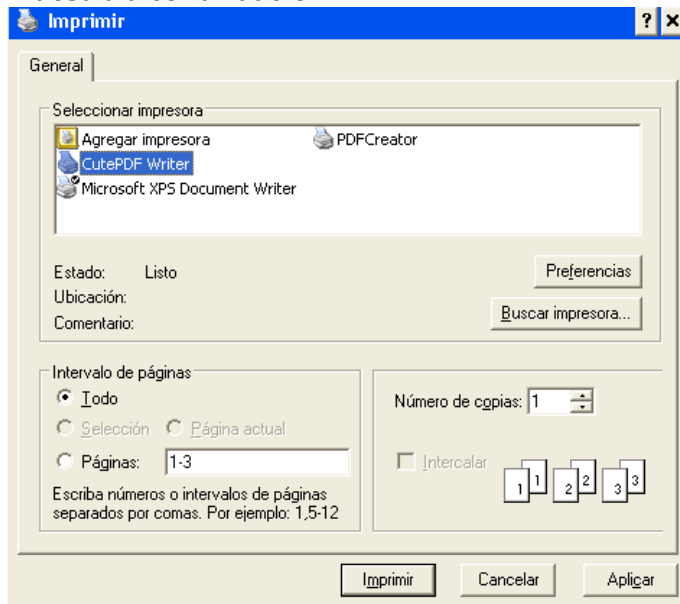
2. DoPDF (<http://www.dopdf.com/>)

Debe descargar el siguiente archivo:

- <http://www.dopdf.com/quick-download.php>

Nota: puede utilizar cualquier otro programa o herramienta para generar PDF. La herramienta de autodiagnóstico funcionará con el conversor a PDF que elija.

Una vez descargue el programa y lo haya instalado en su máquina, al finalizar la encuesta y seleccionar la opción de *imprimir* le aparecerá un diálogo como el que se muestra a continuación:



Asegúrese de elegir “CutePDF Writer” o el nombre de impresora de la herramienta que haya instalado. Al hacer clic en el botón *imprimir*, el sistema le preguntará dónde quiere guardar el archivo PDF con la información de su autodiagnóstico.

Una vez haya finalizado la encuesta y haya salido de ella, podrá entrar a la encuesta y consultar la información que ingresó en cada ítem o podrá volverla a imprimir en caso que lo requiera.

FAQ

1. ¿Cuál debe ser el perfil de la persona que llene esta encuesta??

R/ Se sugiere que la encuesta la llene una persona que tenga conocimiento amplio de la organización, especialmente de los temas de calidad. Es posible que esta persona se enfrente a preguntas en las que requiera asesoría de otros miembros de la empresa para revisión de la normatividad.

Una herramienta útil para ampliar la información referente a las preguntas consignadas es el Manual que encuentra en el link del PTP: <http://www.ptp.com.co/documentos/Manual%20de%20Est%C3%A1ndares%20B%C3%A1sicos%20de%20Organizaciones%20Hoteleras.pdf>

2. Estoy en la sección de Autoevaluación y no tengo cómo contestar una pregunta porque me parece que no aplica para mi organización.

R/ Si usted encuentra una pregunta que considera NO aplica para su organización, por favor revise en el menú izquierdo si es un requisito obligatorio o deseable.

- Si es obligatorio, seleccione la opción *cumple* y en evidencia encontrada señale: *N.A.*
- Si es un deseable, seleccione la opción *mejorado* y continúe con la autoevaluación.

Esto se hace para que no se generen valores negativos a elementos que no apliquen.

3. ¿Qué tanto detalle debo incluir en la evidencia encontrada?

R/ La herramienta no le permitirá subir fotos ni archivos de soporte. La recomendación es escribir en detalle qué tipo de soportes tiene y la ubicación donde se encuentran. Esto para que cualquier persona que lea el informe al final tenga claro dónde puede encontrar evidencia a sus respuestas.

¿Dudas?

Escríbanos a contactenos@ptp.com.co