



Asociación comunitaria

YARUMO BLANCO

Una experiencia única de conservación en los andes

Pereira - Risaralda - Colombia

¿ COMO INICIAMOS ?



SERVICIOS ECOTURISTICOS



ALIANZA CON PARQUES NACIONALES



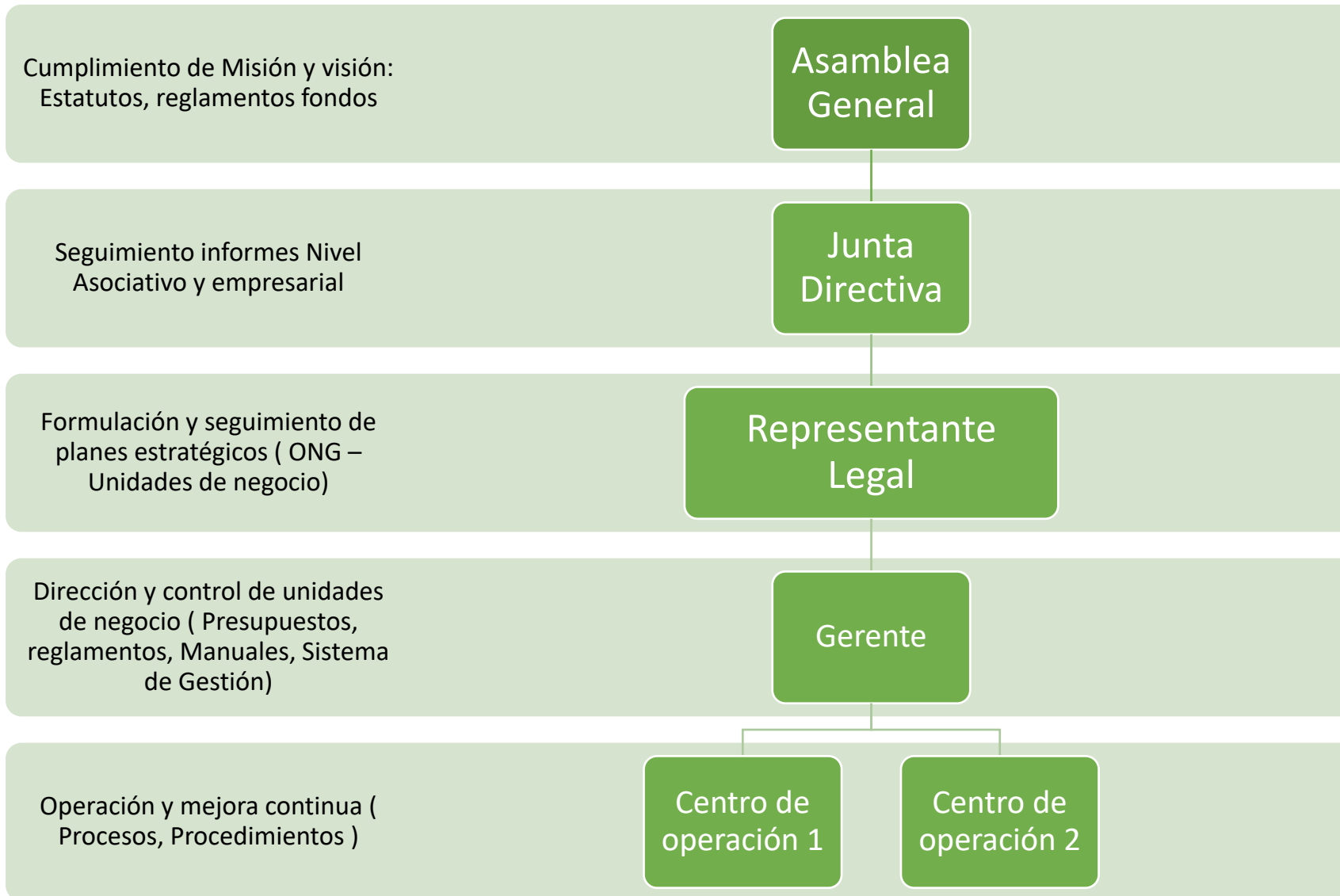
+



=



LA ESTRUCTURA DE LIDERAZGO Y RESPONSABILIDAD



EXPERIENCIA CON EL TURISMO



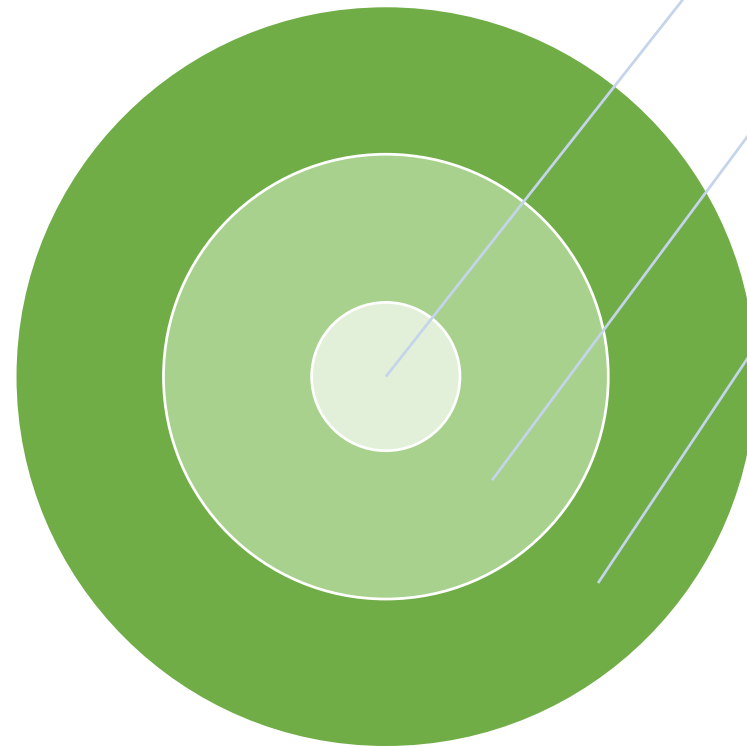
SERVICIOS ECOTURISTICOS



LA SATISFACCIÓN DEL USUARIO ES EL PRINCIPAL ACUERDO COLECTIVO



CULTURA
DESEADA*
DESTINO
PARA EL
ECOTURISMO



USUARIO

SERVICIOS DE
VISITANTES

SERVICIOS DE
NEGOCIOS/SOPORTE



LA EMPATÍA EN EL PRODUCTO TURÍSTICO



FASES	Búsqueda	Precio	Decisión	Pedido /Pago	Entrega	Uso	2da compra
Lo que hace el cliente							
Objetivos	Encontrar una bicicleta	Encontrar la bicicleta más económica	Decidir entre todas las opciones	Realizar el pago	Recibir el pedido en tiempo y forma	Disfrutar de la bici	Seguir comprando otros accesorios
Expectativas	Muchas horas de búsqueda	Los precios serán altísimos	Habrà muchas opciones y me costará decidir	Posibilidad de pagar con varios tipos de pago	Recibirlo lo antes posible	Poder usar la bicicleta para ir al trabajo	Encontrar recambios para mi bici
Realidad	En la web lo he encontrado rápido	No he encontrado una bicicleta barata	He encontrado la bicicleta rápido	Sólo se puede pagar con PayPal	Lo he recibido al día siguiente aunque he tenido que pagar los portes	Puedo usarla para el trabajo, montaña, etc.	He encontrado los accesorios que necesitaba
Emociones							
Mejoras	Optimizar filtros	Aportar más valor al producto	-	Incluir mas medios de pago	Buscar compañía de transportes más económica	-	-

PORTAFOLIO DE SERVICIOS Y SUS CANALES



Avistamientos

Tras vuelos, huellas y colores
2 Días - 1 Noche

La naturaleza necesita un aliado como tú para que nos ayudes a estudiar las especies y aportemos información científica a la historia natural del planeta, esta vez los protagonistas son las especies andinas pues investigándolas contribuimos con su conservación. Durante el día estaremos monitoreando las aves y el mono aullador, en la noche el turno será para los herpetos como las ranas y reptiles.

El programa incluye 1 almuerzo, 1 cena y 1 desayuno preparados cuidadosamente por las sazonerías locales, también el acompañamiento de un intérprete ambiental de la comunidad y un certificado de aporte a la conservación de la cuenca del río Otún.

Opciones de itinerarios

Llegada en la mañana

Día 1
Llegada / Obs Aves / Herpetos / SFF Otún Quimbaya
Día 2
SFF Otún Quimbaya / Monitoreo de Especies / Salida

Llegada en la tarde

Día 1
Llegada / Herpetos / SFF Otún Quimbaya
Día 2
SFF Otún Quimbaya/ Monitoreo de Especies / Salida



REDES DE APOYO



CESOSACO



LOGROS Y RECONOCIMIENTOS



LECCIONES APRENDIDAS

- Tener un estructura de funcionamiento clara, permite un crecimiento ordenado, una medición amena del éxito y una lucha continua contra la ley el mínimo esfuerzo.
- Las ONG tienen objetos sociales y funcionan bajo la economía solidaria, sus unidades de negocio tienen presupuestos y funcionan bajo una estructura empresarial.
- Mejorar la calidad de vida de los locales es el mejor balance general y estado de resultados.
- Lo importante no es tener muchos acuerdos, lo importante es que los acuerdos se cumplan.
- La prueba y el error son herramientas para el éxito.
- Una comunidad sin relevo generacional es una comunidad condenada a desaparecer.
- El cumplimiento de la legalidad hace parte de los procesos de sostenibilidad.
- Es importante que la comunidad defina el tipo, la cantidad y la calidad de ayudas que recibe
- trabajar en red





Asociación comunitaria

YARUMO BLANCO

Una experiencia única de conservación en los andes

Pereira - Risaralda - Colombia