

TIPS PARA SER UN PROMOTOR DE LA SOSTENIBILIDAD AMBIENTAL

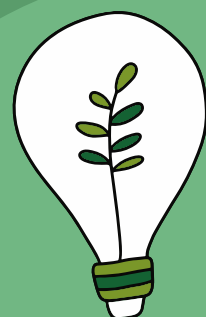


CUIDA EL AGUA Y CIERRA LA LLAVE!

Un grifo abierto puede consumir cerca de 12 litros de agua por minuto (CERCA DE 48 VASOS DE AGUA)

AHORRA ENERGÍA

Apaga luces innecesarias y procura el uso de luminaria LED (LOS FOCOS/BOMBILLOS LED REDUCEN EN CERCA DEL 80% EL CONSUMO DE ENERGÍA)



SE UN CONSUMIDOR RESPONSABLE

- Evita los desechables o plásticos de un solo uso. Recuerda que: UN PRODUCTO PLÁSTICO (BOTELLA, PITILLO...) QUE SOLO USES 10 MINUTOS, PUEDE TARDAR ENTRE 100 A 1000 AÑOS PARA DEGRADARSE EN EL PLANETA
- Elige envases reutilizables! y mantén contigo tu termo de agua. SE ESTIMA QUE UNA PERSONA PROMEDIO PUEDE CONSUMIR ENTRE 100 Y 200 BOTELLAS DE AGUA DE PLÁSTICO AL AÑO



EVITA EL DESPERDICIO DE ALIMENTOS

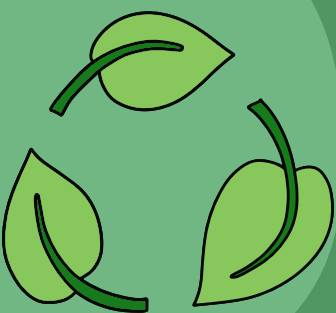
Surgió todo un proceso productivo, desde la siembra hasta llegar a tus manos, haz que valga la pena!

LA PRODUCCIÓN DE ALIMENTOS A ESCALA GLOBAL UTILIZA EL 34 % DE LA TIERRA Y EL 70 % DEL AGUA DULCE, ASÍ QUE CUANDO SE DESECHA UN ALIMENTO TAMBIÉN SE DESECHAN LOS RECURSOS UTILIZADOS



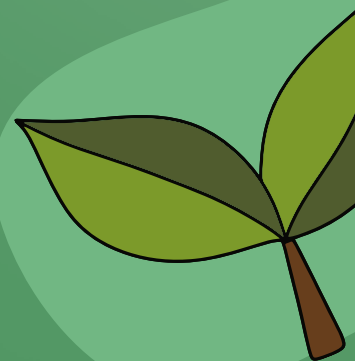
¡REDUCE, REUTILIZA Y RECICLA!

- Produce menos residuos eligiendo bien, comprando menos y haciendo que tus insumos duren
- Reutiliza todo lo que puedas
- Recicla y haz una correcta separación de residuos para que las industrias puedan transformar estos desperdicios en materiales útiles nuevamente, y así, evitar extraer mas recursos de la naturaleza EL 74% DE LOS ENVASES DE PLÁSTICO UTILIZADOS EN EL PAÍS TERMINAN EN RELLENOS SANITARIOS, CONTRIBUYENDO A LA CRECIENTE PROBLEMÁTICA AMBIENTAL



COMBATE EL CAMBIO CLIMÁTICO

Cuidando y sembrando arboles y plantas! (SABIAS QUE SE REQUIEREN 22 ARBOLES PARA SUPLIR LA DEMANDA DE OXIGENO DE UNA PERSONA AL DÍA)



WWW.FABRICASDEPRODUCTIVIDADYSOSTENIBILIDAD.COM